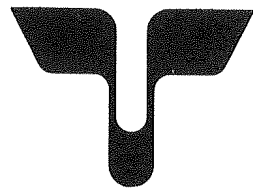


TOHATSU OUTBOARDS



# PARTS LIST

---

スペシャルツール  
SPECIAL TOOL

*new*

**トーハツ株式会社**  
TOHATSU CORPORATION

OB NO. 002-21033-2

OCT. 1991 (≡)

## パーツリストのご使用について

1. このパーツリストは、スペシャルツールを構成している部品を収録しております。
2. 部品の新設，廃止または，変更が生じた場合は，インフォメーション等にてお知らせ致しますので，その都度，ご訂正下さい。
3. アッセンブリまたはキットでの販売部品は，その構成する部品の頭に（\*）印をつけて表わしています。
4. イラストの○数字は共通を表わしています。
5. 本文中に記載されている記号は次の様になっています。

**AR** : 必要に応じて選択

{II}

## EXPLANATION OF PARTS LIST

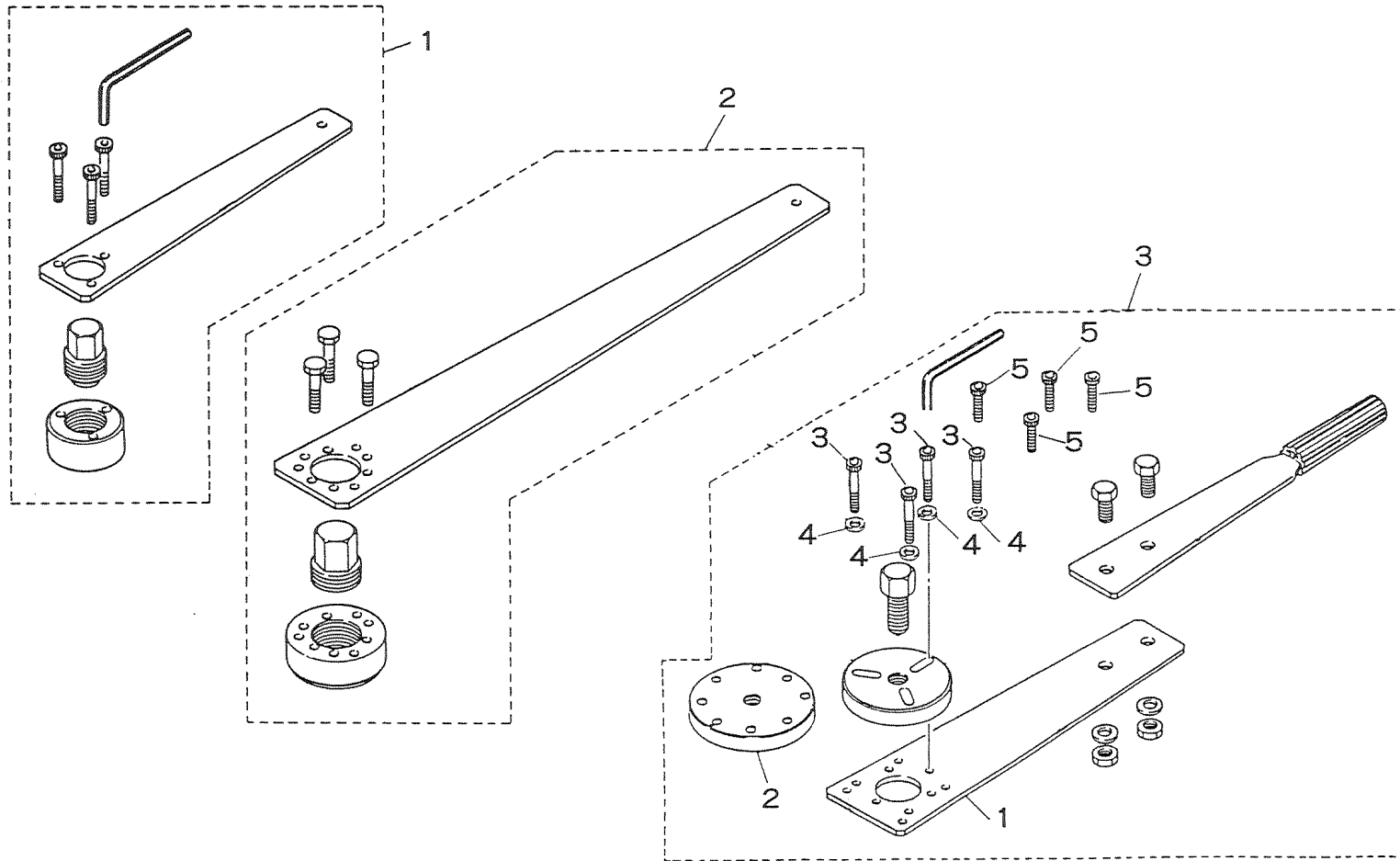
1. This parts list contains Special Tool.
2. Please Keep the Parts List updated each time when receiving the Service Bulletin describing the addition, abolition and/or change of parts.
3. Given mark (\*) to Part number shows assembly or Kit part.
4. Number with circle shows common use.
5. Written mark in this Parts List shows.

Ass'y: Assembly

AR : As require

		1991.10
目 次	CONTENTS	PAGE
Fig. 1-A	フライホイelp-ラァッシ	FLYWHEEL PULLER ASS'Y 1
Fig. 2-A	ピ°ストンピ°ン・ピ°ストンリング°ツール	PISTON PIN・PISTON RING TOOLS 3
Fig. 3-A	へ°へ°ルキ°ヤ B ナットレンチ & ソケット	WRENCH & SOCKET FOR BEVEL GEAR B NUT 5
Fig. 4-A	ニードルローラへ°アリング°フ°-ラキッ	NEEDLE ROLLER BEARING PULLER KIT 7
Fig. 5-A	へ°へ°ルキ°ヤ A へ°アリング°フ°-ラァッシ	BEVEL GEAR A BEARING PULLER ASS'Y 13
Fig. 6-A	ハ°ックラッッシュメジ°ヤリング°ツールキッ	BACKLASH MEASURING TOOL KIT 15
Fig. 7-A	マウントラハ°-フ°-ラキッ	MOUNT RUBBER PULLER KIT 19
Fig. 8-A	スフ°リング°ピ°ン・クラッチピ°ンスナフ°ツール	SPRING PIN・CLUTCH PIN SNAP TOOLS 21
Fig. 9-A	ハ°ワトリム & チルトスへ°シャルツールキッ	POWER TRIM & SPECIAL TOOL KIT 23
Fig. 10-A	その他	OTHERS 25
	ハ°-ツナンハ°-索引	INDEX (CLASSIFIED) P-1

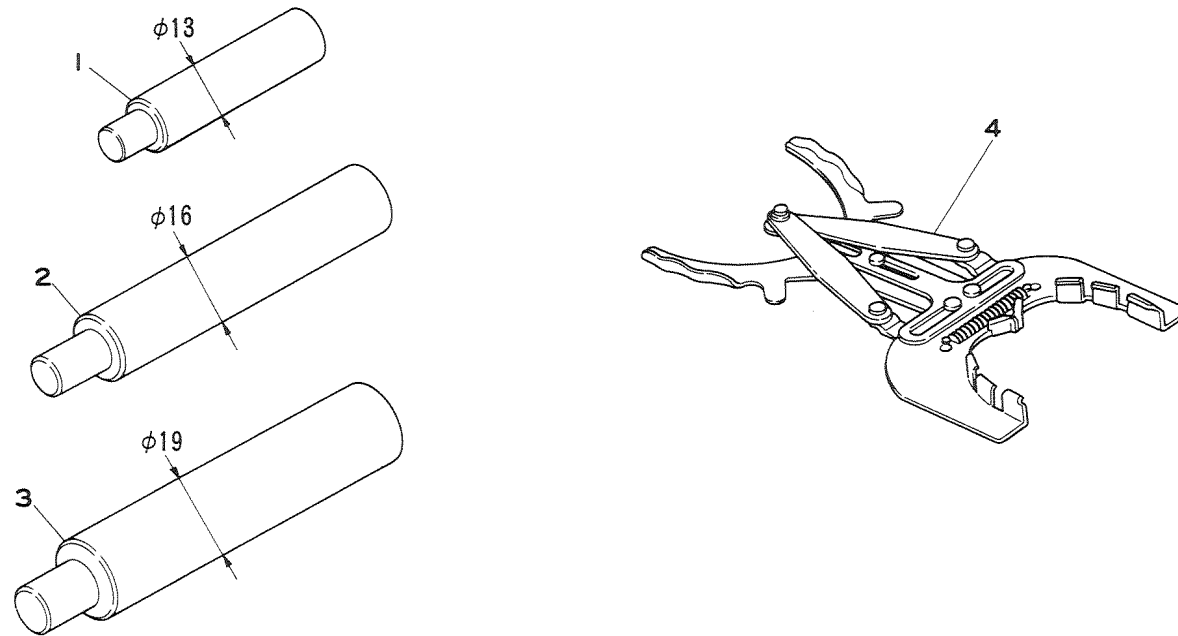
フライホイールプーラアッシ  
Fig. 1-A FLYWHEEL PULLER ASSY



1991.10

見出番号 Ref. No.	部品番号 Part No.	部 品 名 Part Name	個 数 Q'ty											備考 Remarks			
			M 2.5 A	M 3.5 B	M 5 B	M 8 B	M 9.9 B2 ↓ M 18 C2	M 25 C2 A3	M 35 C	M 40 D	M 45 A2 ↓ M 70 D	M 60 B	M 80 A		M 120 A		
1-A-1	309-72214-0	フライホイelp-ラァツシ Flywheel Puller Ass'y	1	1	-	-	-	-	-	-	-	-	-	-	-	-	
1-A-2	336-72214-1	フライホイelp-ラァツシ Flywheel Puller Ass'y	-	-	1	1	1	1	1	-	-	-	-	-	-	-	
1-A-3	3C7-72211-0	フライホイelp-ラキツ Flywheel Puller Kit	-	-	-	-	-	-	1	1	1	1	1	1	1	1	
1-A-3-1	3B7-72781-2	*プレート A, フライホイelp-ラ *Plate A, Flywheel Puller	-	-	-	-	-	-	1	1	1	1	1	1	1	1	
1-A-3-2	3C7-72783-0	*プレート C, フライホイelp-ラ *Plate C, Flywheel Puller	-	-	-	-	-	-	-	-	-	-	-	-	1	1	
1-A-3-3	3B7-72785-0	*ボルト, 8-40 *Bolt, 8-40	-	-	-	-	-	-	3	3	3	3	3	3	4	4	
1-A-3-4	940191-0800	*ワッシャ *Washer	-	-	-	-	-	-	3	3	3	3	3	3	4	4	
1-A-3-5	3B7-72786-0	*ボルト, 8-25 *Bolt, 8-25	-	-	-	-	-	-	3	3	3	3	3	3	4	4	

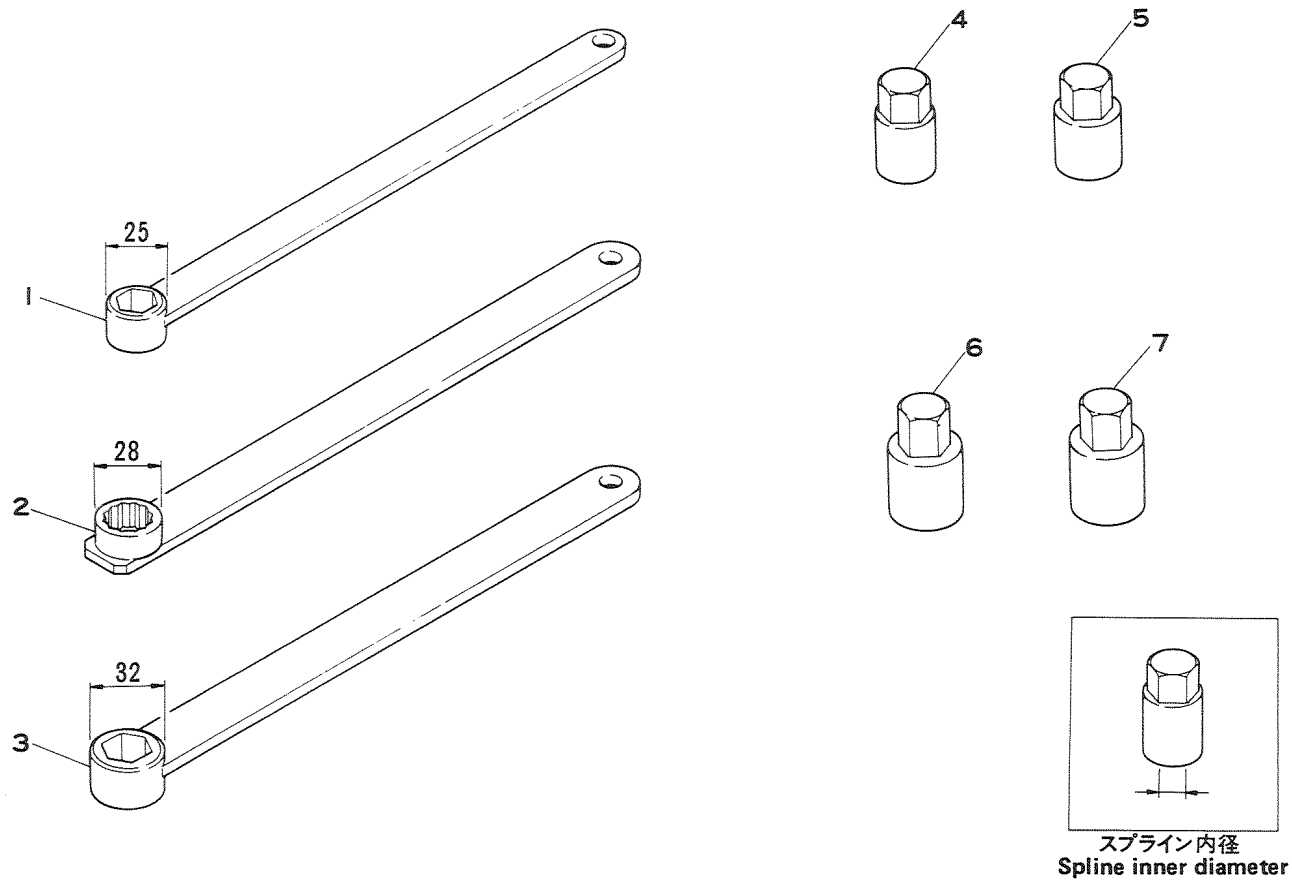
ピストンピン・ピストンリングツール  
Fig. 2-A PISTON PIN · PISTON RING TOOLS



見出番号 Ref. No.	部品番号 Part No.	部 品 名 P a r t N a m e	個 数													備考 Remarks	
			Q'ty														
			M 2.5 A	M 3.5 B	M 5 B	M 8 B	M 9.9 B2 ↓ M 18 C2	M 25 C2	M 35 C	M 40 D	M 45 A2 ↓ M 70 A2	M 60 B	M 80 A	M 120 A			
2-A-1	332-72215-0	ピストンピンツール Piston Pin Tool	-	-	1	1	1	-	-	-	-	-	-	-			
2-A-2	345-72215-0	ピストンピンツール Piston Pin Tool	-	-	-	-	-	1	1	1	-	-	-	-			
2-A-3	353-72215-0	ピストンピンツール Piston Pin Tool	-	-	-	-	-	-	-	-	1	1	1	1			
2-A-4	353-72249-0	ピストンリングツール Piston Ring Tool	-	-	1	1	1	1	1	1	1	1	1	1			

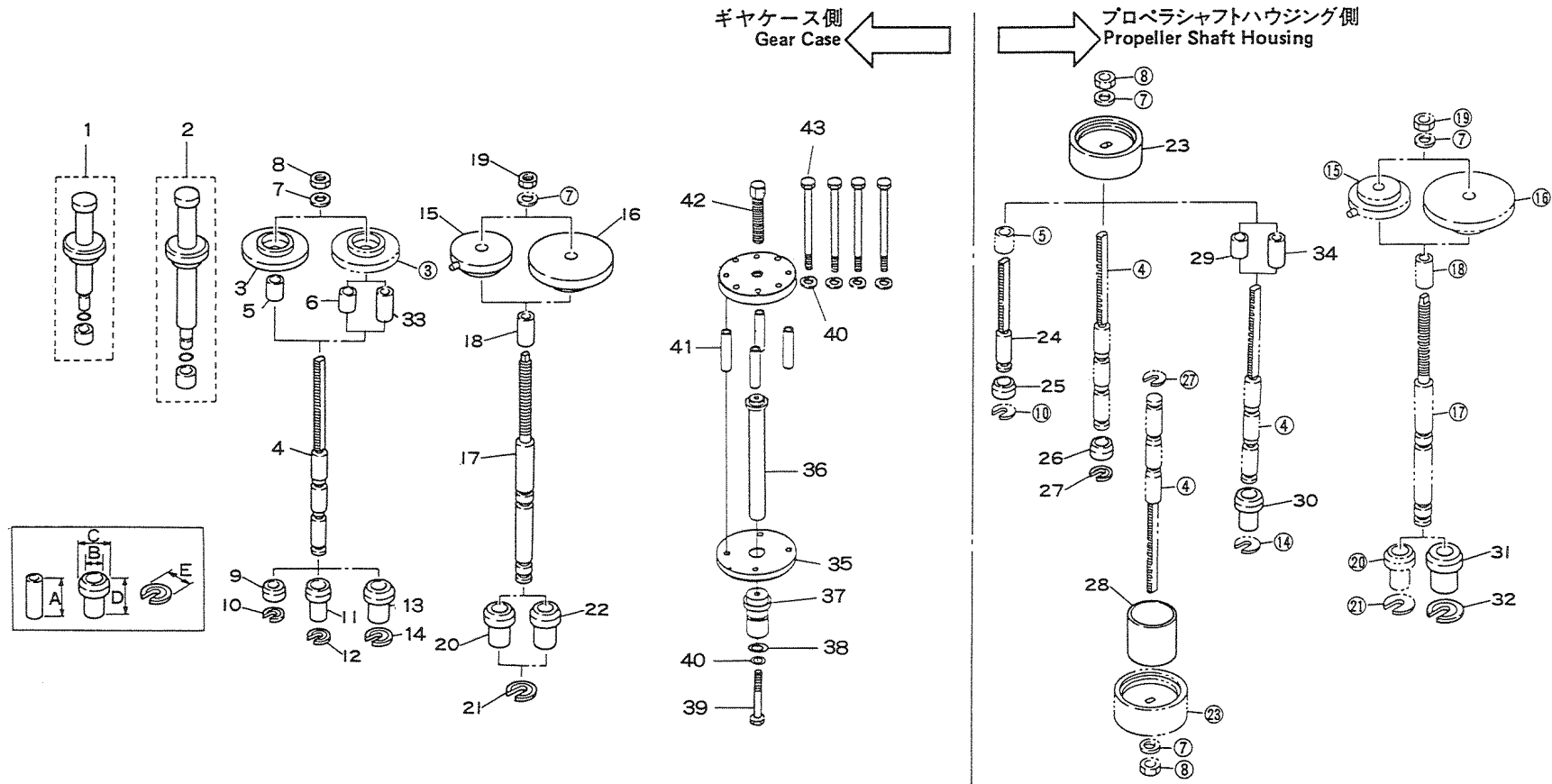


べベルギヤBナットレンチ&ソケット  
Fig. 3-A WRENCH & SOCKET FOR BEVEL GEAR B NUT



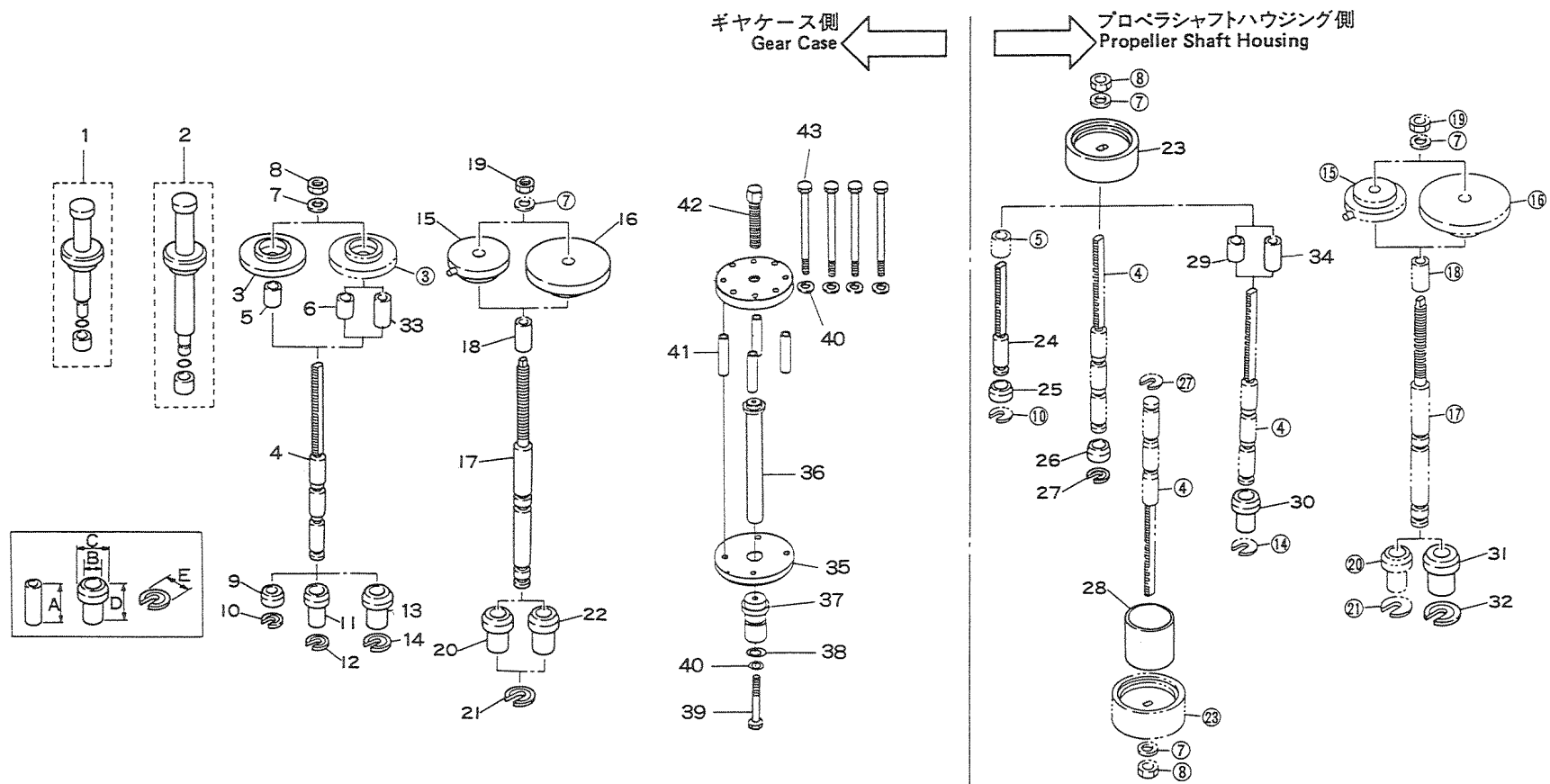
見出番号 Ref. No.	部品番号 Part No.	部 品 名 Part Name	個 数												備考 Remarks	
			M 2.5 A M 3.5 A	M 3.5 B	M 5 B	M 8 B	M 9.9 B2 ↓ M 18 C2	M 25 C2	M 35 C	M 40 D	M 45 A2 ↓ M 70 A2	M 60 B	M 80 A	M 120 A		
3-A-1	346-72231-0	レンチ, ヲヽルキヾ B ナツト Wrench, Bevel Gear B Nut	-	-	-	-	1	1	1	1	-	-	-	-		
3-A-2	353-72231-0	レンチ, ヲヽルキヾ B ナツト Wrench, Bevel Gear B Nut	-	-	-	-	-	-	-	-	1	1	-	-		
3-A-3	3B7-72231-0	レンチ, ヲヽルキヾ B ナツト Wrench, Bevel Gear B Nut	-	-	-	-	-	-	-	-	-	-	1	1		
3-A-4	350-72232-0	ソケット, ヲヽルキヾ B ナツト Socket, Bevel Gear B Nut	-	-	-	-	1	-	-	-	-	-	-	-	L=11	
3-A-5	346-72232-0	ソケット, ヲヽルキヾ B ナツト Socket, Bevel Gear B Nut	-	-	-	-	-	1	-	-	-	-	-	-	L=14	
3-A-6	345-72232-0	ソケット, ヲヽルキヾ B ナツト Socket, Bevel Gear B Nut	-	-	-	-	-	-	1	1	1	1	-	-	L=15	
3-A-7	3B7-72232-0	ソケット, ヲヽルキヾ B ナツト Socket, Bevel Gear B Nut	-	-	-	-	-	-	-	-	-	-	1	1	L=18	

ニードルローラベアリングプーラキット  
Fig. 4-A NEEDLE ROLLER BEARING PULLER KIT



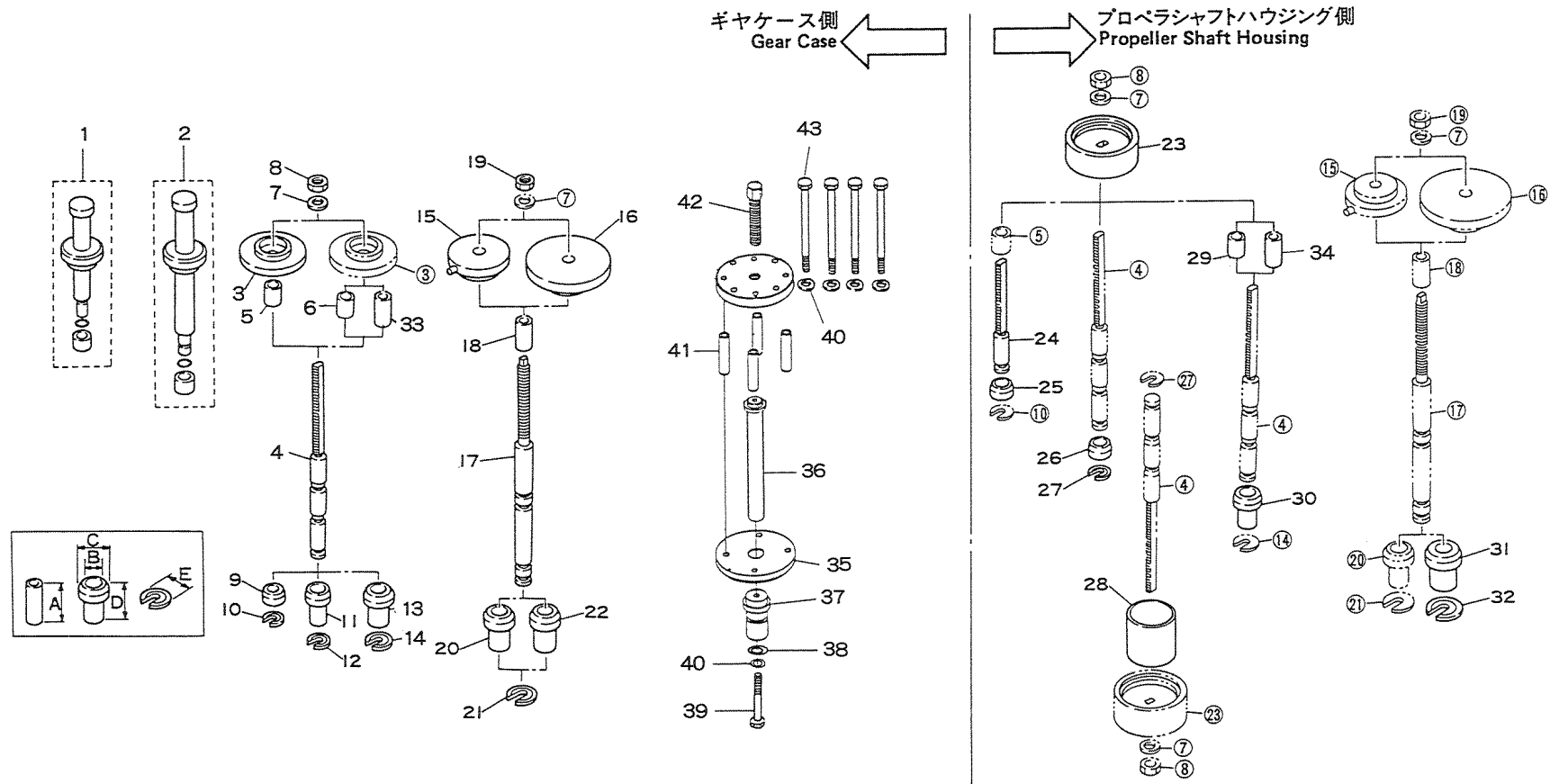
見出番号 Ref. No.	部品番号 Part No.	部 品 名 Part Name	個 数 Q'ty											備考 Remarks		
			M 2.5 A M 3.5 A	M 3.5 B	M 5 B	M 8 B	M 9.9 B2 ↓ M 18 C2	M 25 C2 - M 30 A3	M 35 C	M 40 D	M 45 A2 ↓ M 70 A2	M 60 B	M 80 A M 90 A		M 120 A M 140 A	
4-A	3C7-72700-0	ニードルローラーアソングプーラーキット Needle Roller Bearing Puller Kit	-	-	1	1	1	1	1	1	1	1	1	1		Ref. No.4-A-1~4-A-43
4-A-1	369-72256-0	*ドライブシャフトハブアソングツールアッシー *Drive Shaft Bearing Tool Ass'y	-	-	1	-	-	-	-	-	-	-	-	-		
4-A-2	3B2-72256-0	*ドライブシャフトハブアソングローワーツールアッシー *Drive Shaft Bearing Lower Tool Ass'y	-	-	-	1	-	-	-	-	-	-	-	-		
4-A-3	3C8-72701-0	*フランジ A, ニードルハブアソングプーラー *Flange A, Needle Bearing Puller	-	-	-	-	1	1	1	1	-	-	-	-		
4-A-4	346-72702-0	*シャフト, ニードルハブアソングプーラー *Shaft, Needle Bearing Puller	-	-	-	-	1	1	1	1	-	-	-	-		
4-A-5	350-72704-0	*シャフトストッパ A, ニードルハブアソングプーラー *Shaft Stopper A, Needle Bearing Puller	-	-	-	-	1	-	-	-	-	-	-	-		取付け用 A=24 for mounting
4-A-6	346-72704-0	*シャフトストッパ A, ニードルハブアソングプーラー *Shaft Stopper A, Needle Bearing Puller	-	-	-	-	-	1	1	-	-	-	-	-		取付け用 A=61 for mounting
4-A-7	346-72707-0	*ワッシャー, 13-21-2.5 *Washer, 13-21-2.5	-	-	-	-	1	1	1	1	1	1	1	1		
4-A-8	346-72706-0	*ナット, 12P1.25 *Nut, 12P1.25	-	-	-	-	1	1	1	1	-	-	-	-		
4-A-9	350-72705-0	*ガイド A, ニードルハブアソングプーラー *Guide A, Needle Bearing Puller	-	-	-	-	1	-	-	-	-	-	-	-		B=16, C=24, D=15
4-A-10	350-72703-0	*リテーナ A, ニードルハブアソングプーラー *Retainer A, Needle Bearing Puller	-	-	-	-	1	-	-	-	-	-	-	-		E=23.5
4-A-11	346-72705-0	*ガイド A, ニードルハブアソングプーラー *Guide A, Needle Bearing Puller	-	-	-	-	-	1	-	-	-	-	-	-		B=17.5, C=27, D=43.5
4-A-12	346-72703-0	*リテーナ A, ニードルハブアソングプーラー *Retainer A, Needle Bearing Puller	-	-	-	-	-	1	-	-	-	-	-	-		E=26.5
4-A-13	345-72705-0	*ガイド A, ニードルハブアソングプーラー *Guide A, Needle Bearing Puller	-	-	-	-	-	-	1	1	-	-	-	-		B=17.5, C=30, D=43.5
4-A-14	345-72703-0	*リテーナ, ニードルハブアソングプーラー *Retainer, Needle Bearing Puller	-	-	-	-	-	-	1	1	-	-	-	-		E=29.5
4-A-15	353-72701-0	*プレート, ニードルハブアソングプーラー *Plate, Needle Bearing Puller	-	-	-	-	-	-	-	-	1	1	-	-		

ニードルローラベアリングプーラキット  
Fig. 4-A NEEDLE ROLLER BEARING PULLER KIT



見出番号 Ref. No.	部品番号 Part No.	部 品 名 Part Name	個 数 Q'ty													備 考 Remarks	
			M 2.5 A · M 3.5 A	M 3.5 B	M 5 B	M 8 B	M 9.9 B2 ↓ M 18 C2	M 25 C2 · M 30 A3	M 35 C	M 40 D	M 45 A2 ↓ M 50 D	M 60 B	M 80 A · M 70 A	M 120 A · M 90 A	M 140 A		
4-A-16	3B7-72701-0	*プレート, ニードルベアリングプーラ *Plate, Needle Bearing Puller	-	-	-	-	-	-	-	-	-	-	-	1	1		
4-A-17	3B7-72702-0	*シャフト, ニードルベアリングプーラ *Shaft, Needle Bearing Puller	-	-	-	-	-	-	-	-	1	1	1	1			
4-A-18	353-72704-0	*ストップ, ニードルベアリングプーラ *Stopper, Needle Bearing Puller	-	-	-	-	-	-	-	-	1	1	1	1		A=35	
4-A-19	3B7-72735-0	*ナット, 12P1.5 Nut, 12P1.5	-	-	-	-	-	-	-	-	1	1	1	1			
4-A-20	353-72705-0	*ガイド, ニードルベアリングプーラ *Guide, Needle Bearing Puller	-	-	-	-	-	-	-	-	1	1	-	-		B=20, C=33, D=48	
4-A-21	353-72703-0	*リテーナ, ニードルベアリングプーラ *Retainer, Needle Bearing Puller	-	-	-	-	-	-	-	-	1	1	1	-		E=33	
4-A-22	3B7-72705-0	*ガイド A, ニードルベアリングプーラ *Guide A, Needle Bearing Puller	-	-	-	-	-	-	-	-	-	-	1	-		B=20, C=33.3, D=50	
4-A-23	346-72701-5	*フランジ B, ニードルベアリングプーラ *Flange B, Needle Bearing Puller	-	-	-	-	1	1	1	1	-	-	-	-			
4-A-24	350-72702-5	*シャフト B, ニードルベアリングプーラ *Shaft B, Needle Bearing Puller	-	-	-	-	1	-	-	-	-	-	-	-			
4-A-25	350-72705-5	*ガイド B, ニードルベアリングプーラ *Guide B, Needle Bearing Puller	-	-	-	-	1	-	-	-	-	-	-	-		取付け用 for mounting B=17, C=24, D=15	
4-A-26	346-72705-5	*ガイド B, ニードルベアリングプーラ *Guide B, Needle Bearing Puller	-	-	-	-	-	1	-	-	-	-	-	-		取付け用 for mounting B=18, C=25, D=15	
4-A-27	346-72703-5	*リテーナ B, ニードルベアリングプーラ *Retainer B, Needle Bearing Puller	-	-	-	-	-	1	-	-	-	-	-	-		E=24.5	
4-A-28	346-72708-0	*スペーサ, ニードルベアリングプーラ *Spacer, Needle Bearing Puller	-	-	-	-	-	1	-	-	-	-	-	-		取外し用 for dis mounting	
4-A-29	345-72704-5	*シャフトストップ B, ニードルベアリングプーラ *Shaft Stopper B, Needle Bearing Puller	-	-	-	-	-	1	-	-	-	-	-	-		取付け用 A=53 for mounting	
4-A-30	345-72705-5	*ガイド B, ニードルベアリングプーラ *Guide B, Needle Bearing Puller	-	-	-	-	-	1	-	1	-	-	-	-		B=18, C=30, D=43.5	
4-A-31	3B7-72710-0	*ガイド B, ニードルベアリングプーラ *Guide B, Needle Bearing Puller	-	-	-	-	-	-	-	-	-	-	1	1		B=20, C=40, D=48	

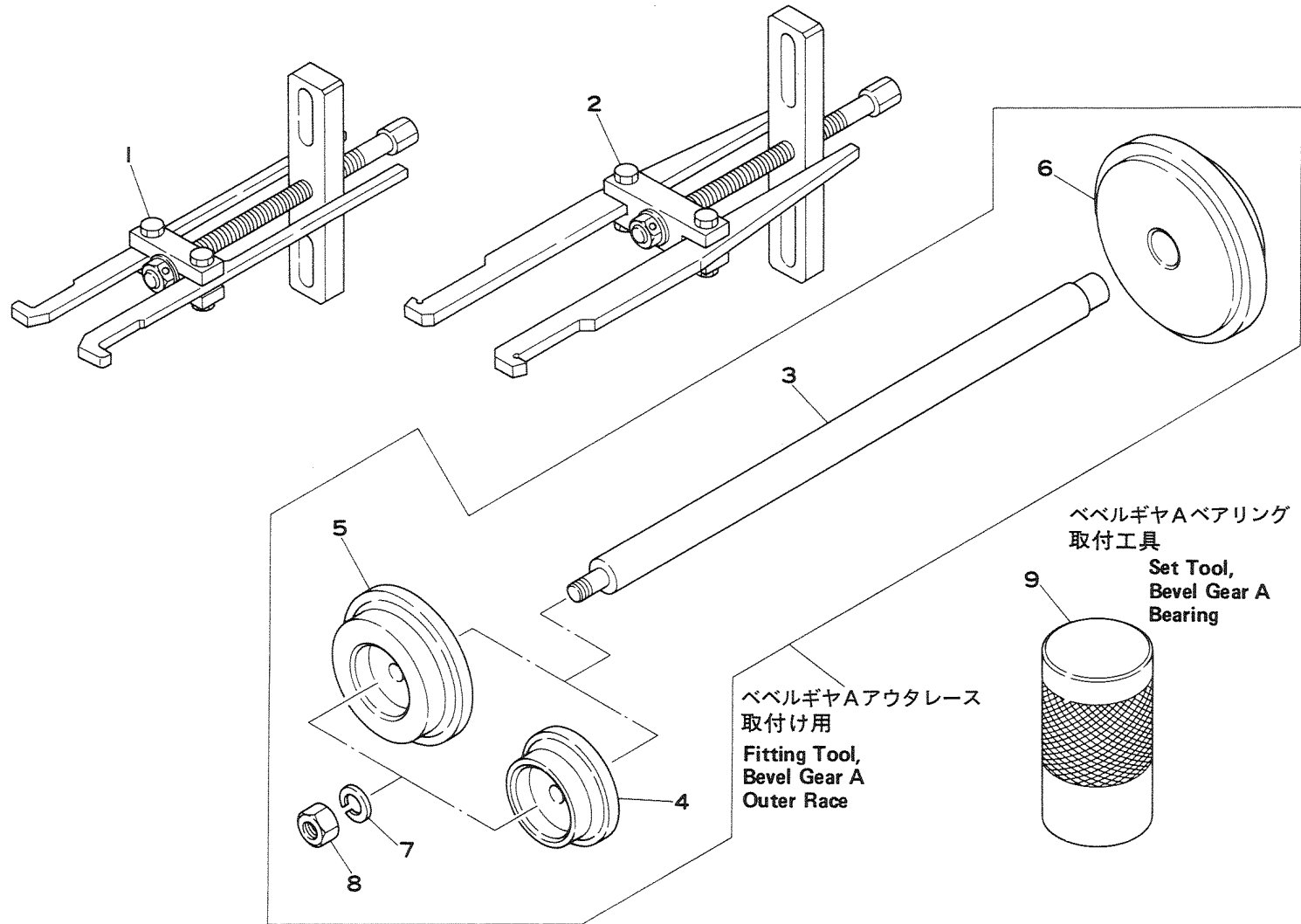
ニードルローラベアリングプーラキット  
Fig. 4-A NEEDLE ROLLER BEARING PULLER KIT



見出番号 Ref. No.	部品番号 Part No.	部 品 名 Part Name	個 数											備考 Remarks	
			M 2.5 A	M 3.5 B	M 5 B	M 8 B	M 9.9 B2 ↓ M 18 C2	M 25 C2	M 35 C	M 40 D	M 45 A2 ↓ M 70 A2	M 60 B	M 80 A		M 120 A
4-A-32	3B7-72709-0	*リテーナ B, ニードルハブアリングプーラー *Retainer B, Needle Bearing Puller	-	-	-	-	-	-	-	-	-	-	1	1	E=39.5
4-A-33	3C8-72704-0	*シャフトストッパ A, ニードルハブアリングプーラー *Shaft Stopper A, Needle Bearing Puller	-	-	-	-	-	-	-	1	-	-	-	-	A=63
4-A-34	3C8-72704-5	*シャフトストッパ B, ニードルハブアリングプーラー *Shaft Stopper B, Needle Bearing Puller	-	-	-	-	-	-	-	1	-	-	-	-	A=56
4-A-35	3C7-72765-0	*ガイド, ハブアリングアウタプレス *Guide, Bearing Outer Press	-	-	-	-	-	-	-	-	-	-	1		
4-A-36	3C7-72767-0	*ロッド, ニードルローラハブアリングプレス *Rod, Needle Roller Bearing Press	-	-	-	-	-	-	-	-	-	-	1		
4-A-37	3C7-72770-0	*ニードルローラハブアリングプレス B *Needle Roller Bearing Press B	-	-	-	-	-	-	-	-	-	-	1		
4-A-38	3B2-62415-0	*オリング, 4.25-19.5 *O-Ring, 4.25-19.5	-	-	-	-	-	-	-	-	-	-	1		
4-A-39	910194-0880	*ボルト, 8-80 *Bolt, 8-80	-	-	-	-	-	-	-	-	-	-	1		
4-A-40	940191-0800	*ワッシャ *Washer	-	-	-	-	-	-	-	-	-	-	5		
4-A-41	3C7-72768-0	*カラー, ニードルローラハブアリングプレス *Collar, Needle Roller Bearing Press	-	-	-	-	-	-	-	-	-	-	4		
4-A-42	3C7-72766-0	*ボルト, ニードルローラハブアリングプレス *Bolt, Needle Roller Bearing Press	-	-	-	-	-	-	-	-	-	-	1		
4-A-43	910194-8110	*ボルト, 8-110 *Bolt, 8-110	-	-	-	-	-	-	-	-	-	-	1		

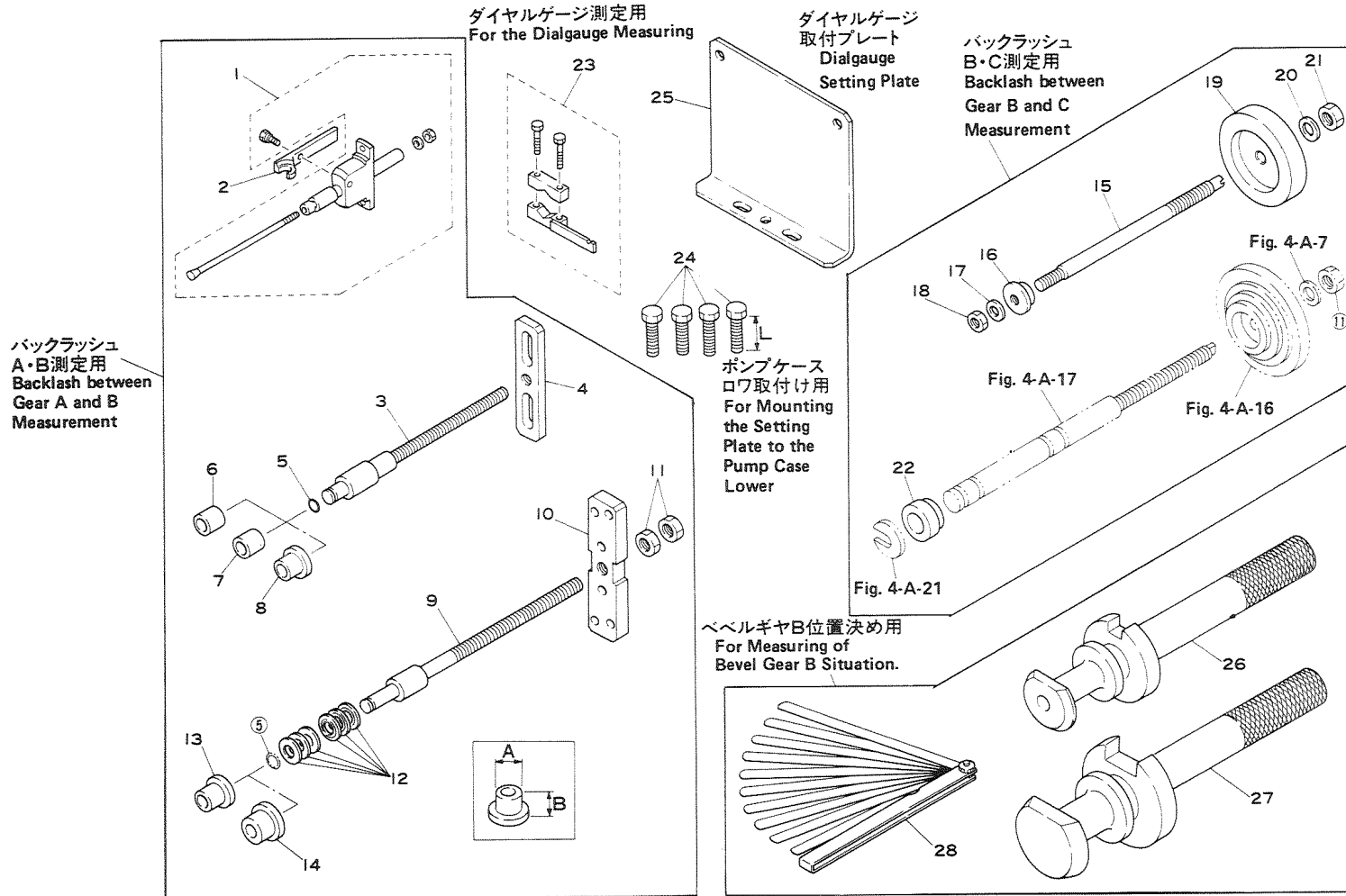


ベベルギヤAベアリングプーラアッシ  
Fig. 5-A BEVEL GEAR A BEARING PULLER ASS'Y



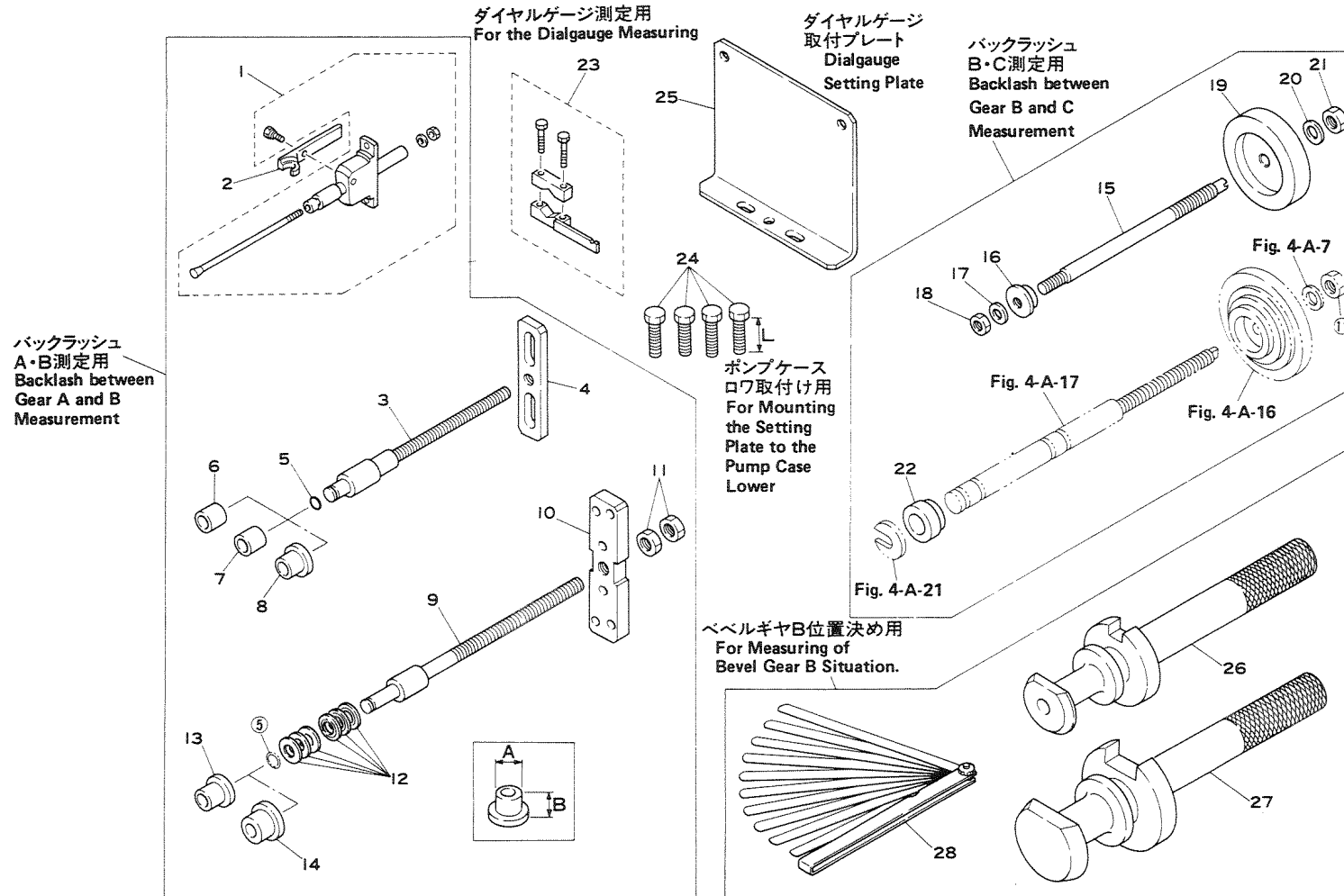
見出番号 Ref. No.	部品番号 Part No.	部 品 名 Part Name	個 数 Q'ty											備 考 Remarks		
			M 2.5 A	M 3.5 B	M 5 B	M 8 B	M 9.9 B2 ↓ M 18 C2	M 25 C2 A3	M 35 C	M 40 D	M 45 A2 ↓ M 70 A2	M 60 B	M 80 A		M 120 A	
5-A-1	345-72224-1	ベベルギヤ A ベアリングプーラーアッシー Bevel Gear A Bearing Puller Ass'y	-	-	-	-	-	1	1	1	-	-	-	-		
5-A-2	3B7-72224-0	ベベルギヤ A ベアリングプーラーアッシー Bevel Gear A Bearing Puller Ass'y	-	-	-	-	-	-	-	-	1	1	1	1		
5-A-3	3B7-72731-0	ロッド, ベアリングアウタープレス Rod, Bearing Outer Press	-	-	-	-	-	-	-	-	1	1	1	1		
5-A-4	353-72732-0	プレート, ベアリングアウタープレス Plate, Bearing Outer Press	-	-	-	-	-	-	-	-	1	1	-	-		
5-A-5	3B7-72732-0	プレート, ベアリングアウタープレス Plate, Bearing Outer Press	-	-	-	-	-	-	-	-	-	-	1	1		
5-A-6	3B7-72733-0	ガイド, ベアリングアウタープレス Guide, Bearing Outer Press	-	-	-	-	-	-	-	-	1	1	1	1		
5-A-7	941392-1000	スプリングワッシャー Spring Washer	-	-	-	-	-	-	-	-	1	1	1	1		
5-A-8	931191-1000	ナット Nut	-	-	-	-	-	-	-	-	1	1	1	1		
5-A-9	3B7-72719-0	セットツール, ベベルギヤ A ベアリング Set Tool, Bevel Gear A Bearing	-	-	-	-	-	-	-	-	-	-	1	1		

バックラッシュメジャリングツールキット  
**Fig. 6-A BACKLASH MEASURING TOOL KIT**



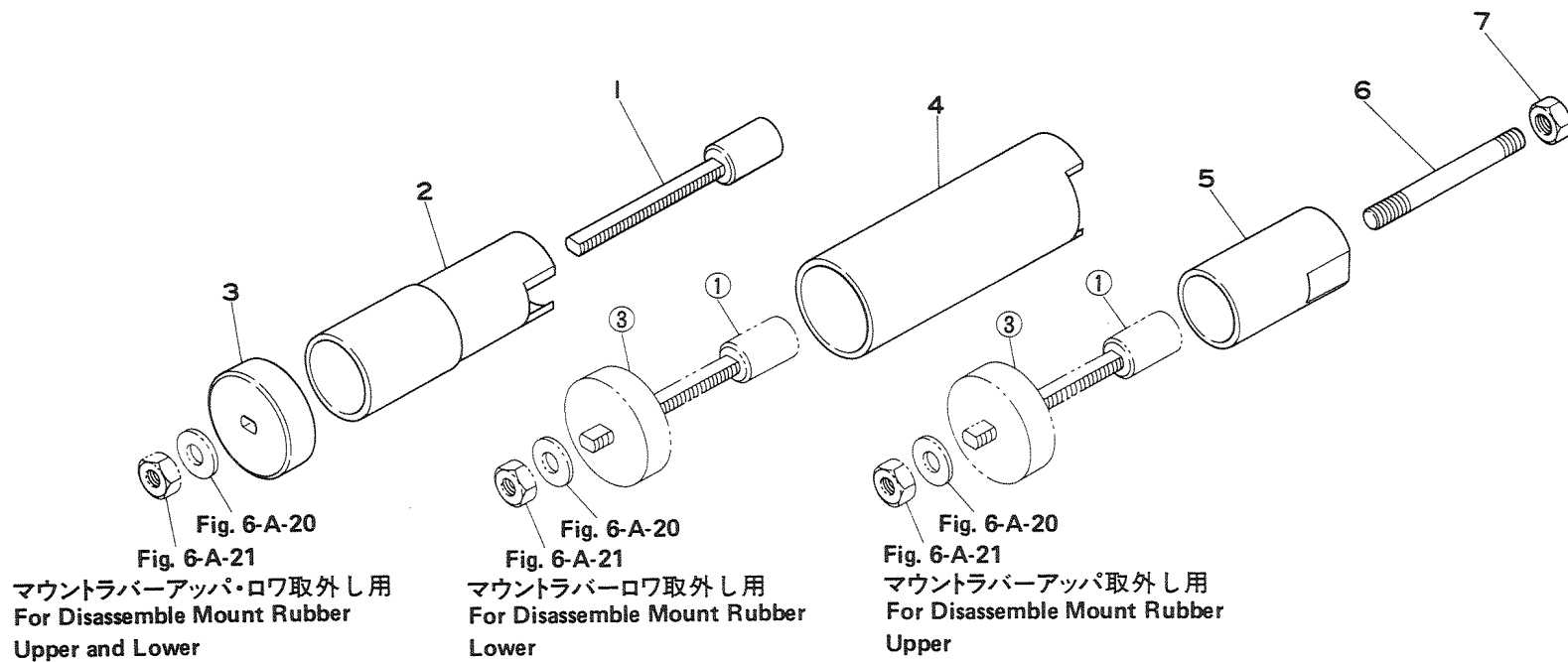
見出番号 Ref. No.	部品番号 Part No.	部 品 名 Part Name	個 数 Q'ty												備考 Remarks	
			M 2.5 A	M 3.5 B	M 5 B	M 8 B	M 9.9 B2 ↓ M 18 C2	M 25 C2	M 35 C	M 40 D	M 45 A2 ↓ M 70 A2	M 60 B	M 80 A	M 120 A		
6-A	3B7-72740-0	バックラッシュメジヤリンクツールキット Backlash Measuring Tool Kit	-	-	1	1	1	1	1	1	1	1	1	1		Ref. No. 6-A-1~6-A-28
6-A-1	369-72730-0	*バックラッシュメジヤリンクツールサブアッシー *Backlash Measuring Tool Sub Ass'y	-	-	1	1	-	-	-	-	-	-	-	-		
6-A-2	369-72727-0	*アーム, バックラッシュメジヤリンクツール *Arm, Backlash Measuring Tool	-	-	1	-	-	-	-	-	-	-	-	-		
	3B2-72727-0	*アーム, バックラッシュメジヤリンクツール *Arm, Backlash Measuring Tool	-	-	-	1	-	-	-	-	-	-	-	-		
6-A-3	345-72723-0	*シャフト, メジヤリンクツール *Shaft, Measuring Tool	-	-	-	-	1	1	1	1	-	-	-	-		
6-A-4	3A3-72713-0	*A A ベールキヤ A A アリンクプーラー 3 *Bevel Gear A Bearing Puller 3	-	-	-	-	1	1	1	1	-	-	-	-		
6-A-5	332-60002-0	*O リング, 2-9 *O-Ring, 2-9	-	-	-	-	1	1	1	1	1	1	1	1		
6-A-6	350-72245-0	*カラー, バックラッシュメジヤリンクツール *Collar, Backlash Measuring Tool	-	-	-	-	1	-	-	-	-	-	-	-		A=16, B=18
6-A-7	346-72245-0	*カラー, バックラッシュメジヤリンクツール *Collar, Backlash Measuring Tool	-	-	-	-	-	1	-	-	-	-	-	-		A=17, B=18
6-A-8	353-72245-1	*カラー, バックラッシュメジヤリンクツール *Collar, Backlash Measuring Tool	-	-	-	-	-	-	1	1	-	-	-	-		A=20, B=20
6-A-9	3B7-72723-0	*シャフト, バックラッシュメジヤリンクツール *Shaft, Backlash Measuring Tool	-	-	-	-	-	-	-	-	1	1	1	1		
6-A-10	3B7-72724-0	*プレート, バックラッシュメジヤリンクツール *Plate, Backlash Measuring Tool	-	-	-	-	-	-	-	-	1	1	1	1		
6-A-11	3B7-72735-0	*ナット, 12P1.5 *Nut, 12P1.5	-	-	-	-	-	-	-	-	2	2	2	2		
6-A-12	3B7-72734-0	*コンテディスクスプリング, d=12 *Conedisk Spring, d=12	-	-	-	-	-	-	-	-	4	4	6	6		
6-A-13	3A3-72245-0	*セットピース A, バックラッシュメジヤリンクツール *Set Piece A, Backlash Measuring Tool	-	-	-	-	-	-	-	-	1	1	-	-		A=20, B=22
6-A-14	3B7-72245-0	*セットピース A, バックラッシュメジヤリンクツール *Set Piece A, Backlash Measuring Tool	-	-	-	-	-	-	-	-	-	-	1	1		A=25, B=19

バックラッシュメジャリングツールキット  
Fig. 6-A BACKLASH MEASURING TOOL KIT



見出番号 Ref. No.	部品番号 Part No.	部 品 名 Part Name	個 数 Q'ty												備考 Remarks	
			M 2.5 A	M 3.5 B	M 5 B	M 8 B	M 9.9 B2 ↓ M 18 C2	M 25 C2	M 35 C	M 40 D	M 45 A2	M 60 B	M 80 A	M 120 A		
6-A-15	3A3-72726-0	*シャフト B, ハックラッシュメジヤリソクツール *Shaft B, Backlash Measuring Tool	-	-	-	-	-	-	-	-	1	1	-	-		
6-A-16	3A3-72727-0	*セットピース B, ハックラッシュメジヤリソクツール *Set Piece B, Backlash Measuring Tool	-	-	-	-	-	-	-	-	1	1	-	-		A=25, B=12
6-A-17	940191-0800	*ワッシャ *Washer	-	-	-	-	-	-	-	-	1	1	-	-		
6-A-18	930191-0800	*ナット *Nut	-	-	-	-	-	-	-	-	1	1	-	-		
6-A-19	353-72725-0	*プレート B, ハックラッシュメジヤリソクツール *Plate B, Backlash Measuring Tool	-	-	-	-	-	-	-	-	1	1	-	-		
6-A-20	940191-1000	*ワッシャ *Washer	-	-	-	-	-	1	1	1	1	1	-	-		
6-A-21	930191-1000	*ナット *Nut	-	-	-	-	-	1	1	1	1	1	-	-		
6-A-22	3B7-72727-0	*セットピース B, ハックラッシュメジヤリソクツール *Set Piece B, Backlash Measuring Tool	-	-	-	-	-	-	-	-	-	-	1	1		A=30, B=18.5
6-A-23	3B7-72720-0	*クランプアッソ, ハックラッシュメジヤリソクツール *Clamp Ass'y, Backlash Measuring Tool	-	-	1	1	1	1	1	1	1	1	1	1		
6-A-24	910191-0625	*ボルト *Bolt	-	-	-	-	4	4	4	4	-	-	-	-		L=25
	910191-0830	*ボルト *Bolt	-	-	-	-	-	-	-	-	4	-	-	-		L=30
	910191-0835	*ボルト *Bolt	-	-	-	-	-	-	-	-	-	4	4	4		L=35
6-A-25	3B7-72729-0	*プレート, ダイアルゲージ *Plate, Dial Gauge	-	-	-	-	1	1	1	1	1	1	1	1		
6-A-26	353-72250-0	*シミングゲージ *Shimming Gauge	-	-	-	-	-	-	-	-	1	1	-	-		
6-A-27	3B7-72250-0	*シミングゲージ *Shimming Gauge	-	-	-	-	-	-	-	-	-	-	1	1		
6-A-28	353-72251-0	*ソックネスゲージ *Thickness Gauge	-	-	-	-	-	-	-	-	1	1	1	1		

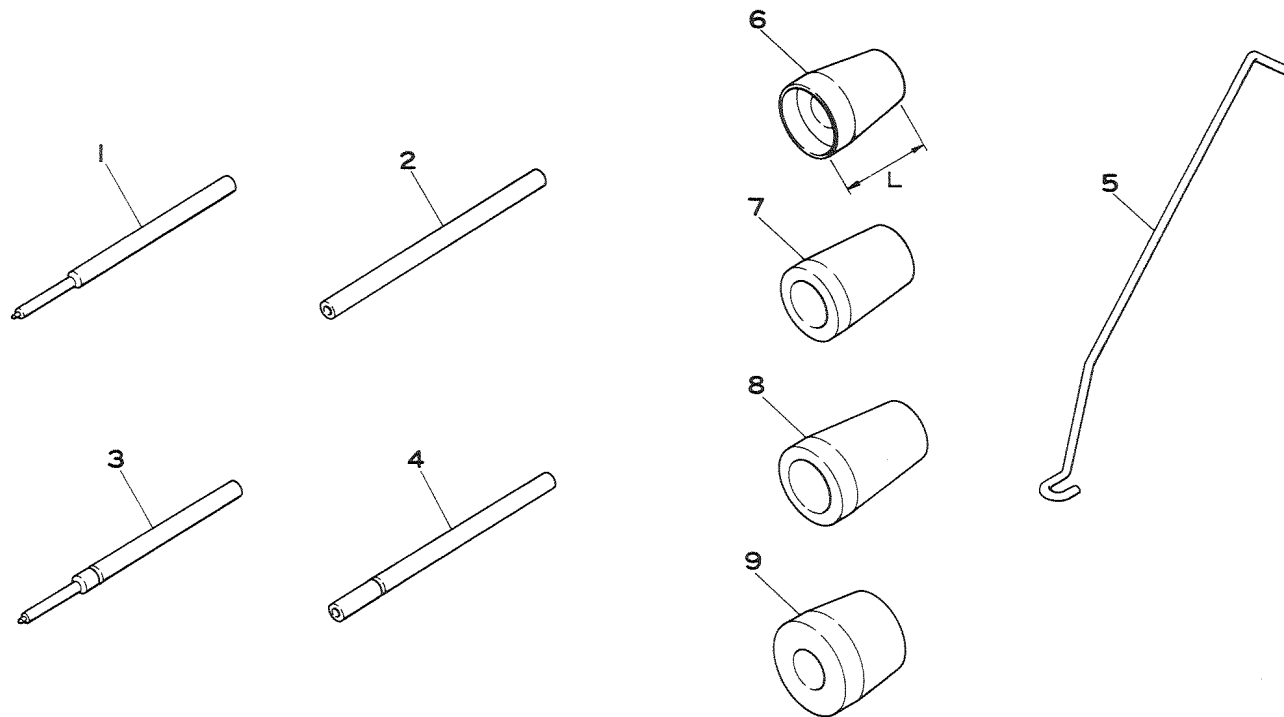
マウントラバープーラキット  
Fig. 7-A MOUNT RUBBER PULLER KIT



見出番号 Ref. No.	部品番号 Part No.	部 品 名 Part Name	個 数												備考 Remarks	
			Q'ty													
			M	M	M	M	M	M	M	M	M	M	M	M		
			2.5	3.5	5	8	9.9	25	35	40	45	60	80	120		
A	B	B	B	B2	C2	C	D	A2	B	A	A					
M				↓	-	-	-	↓	-	-	-					
3.5				M	M	M	M	M	M	M	M					
A				18	30	40	50	70	70	90	140					
				C2	A3	C	D	A2	B	A	A					
7-A	361-72760-0	マウントラバーフーラーキット Mount Rubber Puller Kit	-	-	-	-	-	1	1	-	-	-	-	-		
7-A-1	345-72763-0	*ボルト B, マウントラバーフーラー *Bolt B, Mount Rubber Puller	-	-	-	-	-	1	1	-	-	-	-	-		
7-A-2	346-72761-0	*スリーブ, マウントラバーフーラー *Sleeve, Mount Rubber Puller	-	-	-	-	-	1	-	-	-	-	-	-		
7-A-3	345-72762-0	*プレート, マウントラバーフーラー *Plate, Mount Rubber Puller	-	-	-	-	-	1	1	-	-	-	-	-		
7-A-4	345-72761-0	*スリーブ B, マウントラバーフーラー *Sleeve B, Mount Rubber Puller	-	-	-	-	-	-	1	-	-	-	-	-		
7-A-5	345-72771-0	*スリーブ A, マウントラバーフーラー *Sleeve A, Mount Rubber Puller	-	-	-	-	-	-	1	-	-	-	-	-		
7-A-6	345-72772-0	*ボルト A, マウントラバーフーラー *Bolt A, Mount Rubber Puller	-	-	-	-	-	-	1	-	-	-	-	-		
7-A-7	930191-1000	*ナット *Nut	-	-	-	-	-	-	1	-	-	-	-	-		

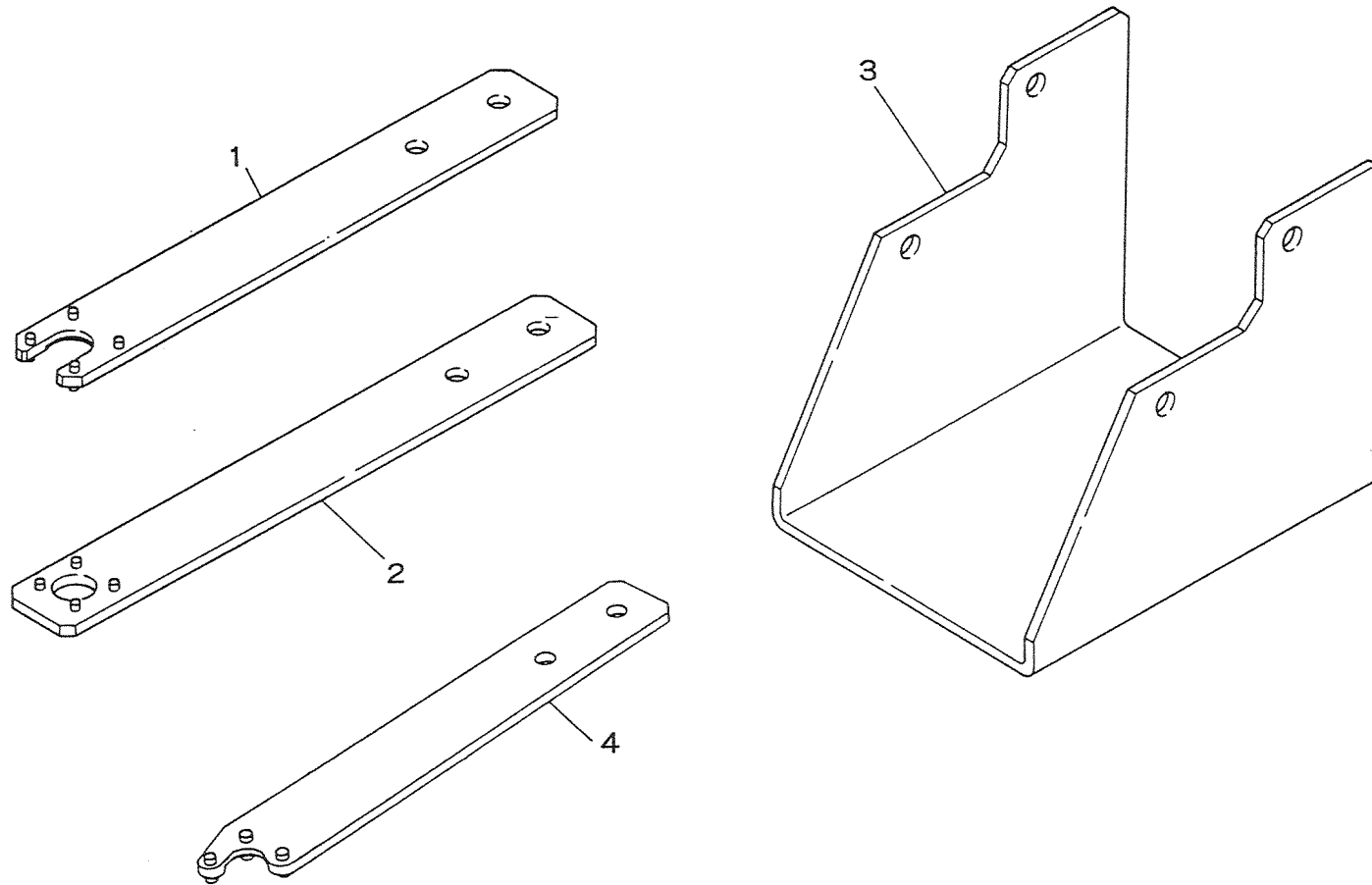


スプリングピン・クラッチピンスナップツール  
Fig. 8-A SPRING PIN · CLUTCH PIN SNAP TOOLS



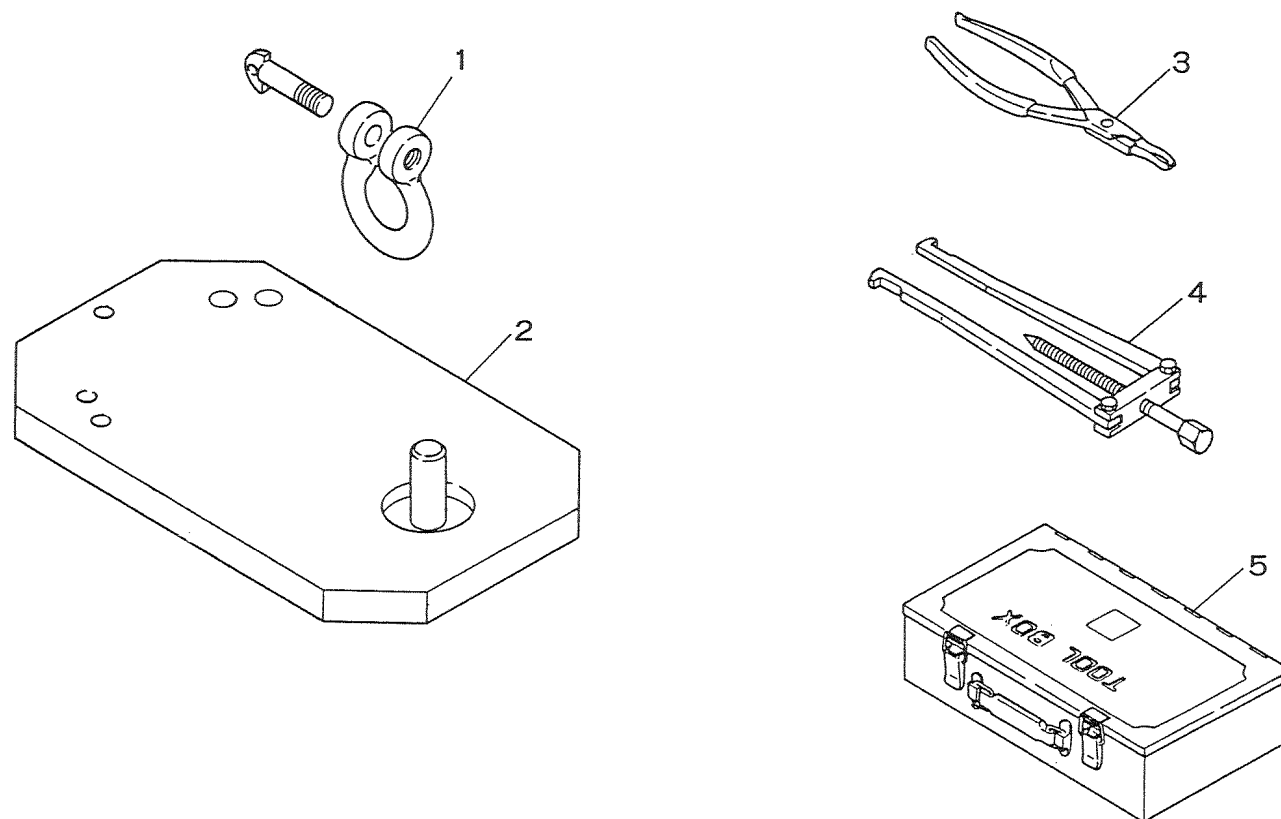
見出番号 Ref. No.	部品番号 Part No.	部 品 名 Part Name	個 数													備 考 Remarks	
			Q'ty	Q'ty	Q'ty	Q'ty	Q'ty	Q'ty	Q'ty	Q'ty	Q'ty	Q'ty	Q'ty	Q'ty			
			M 2.5 A M 3.5 A	M 3.5 B	M 5 B	M 8 B	M 9.9 B2 ↓ M 18 C2	M 25 C2	M 35 C	M 40 D	M 45 A2	M 60 B	M 80 A	M 120 A			
8-A-1	345-72227-0	スプリングピンツール A (3) Spring Pin Tool A (3)	-	1	1	1	1	1	1	1	1	1	1	-			M45A2-~#20201 M50C- ~#23508 M60A- ~#22426
8-A-2	345-72228-0	スプリングピンツール B (3) Spring Pin Tool B (3)	-	1	1	1	1	1	1	1	1	1	1	-			M70A2-~#26914 M80A- ~#11038 M90A- ~#18082
8-A-3	369-72217-0	スプリングピンツール A (3.5) Spring Pin Tool A (3.5)	-	-	1	1	-	-	-	-	1	1	1	1			M45A2-#20202~ M50C- #23509~ M60A- #22427~
8-A-4	369-72218-0	スプリングピンツール B (3.5) Spring Pin Tool B (3.5)	-	-	1	1	-	-	-	-	1	1	1	1			M70A2-#26915~ M80A- #11039~ M90A- #18083~
8-A-5	353-72248-0	プーラ, シフトロッドジョイント Puller, Shift Rod Joint	-	-	-	-	-	-	-	-	1	1	1	1			
8-A-6	350-72229-0	クラッチピンSnapツール Clutch Pin Snap Tool	-	-	-	-	1	-	-	-	-	-	-	-			L=47
8-A-7	346-72229-0	クラッチピンSnapツール Clutch Pin Snap Tool	-	-	-	-	-	1	-	-	-	-	-	-			L=50
8-A-8	345-72229-0	クラッチピンSnapツール Clutch Pin Snap Tool	-	-	-	-	-	-	1	1	-	-	-	-			L=60
8-A-9	353-72229-0	クラッチピンSnapツール Clutch Pin Snap Tool	-	-	-	-	-	-	-	-	1	1	-	-			L=40

パワートリム&チルトスペシャルツールキット  
Fig.9-A POWER TRIM & TILT SPECIAL TOOL KIT



見出番号 Ref. No.	部品番号 Part No.	部 品 名 Part Name	個 数												備考 Remarks
			M 2.5 A -M 3.5 A	M 3.5 B	M 5 B	M 8 B	M 9.9 B2 ↓ M 18 C2	M 25 C2 -M 30 A3	M 35 C	M 40 D	M 45 A2 ↓ M 70 A2	M 60 B	M 80 A	M 120 A	
9-A	3B7-72790-0	ハ°ワトリム & チルトスハ°シャルツ-ルキット Power Trim & Tilt Special Tool Kit	-	-	-	-	-	-	-	-	-	1	1	1	Ref. No. 9-A-1~9-A-3
9-A-1	3B7-72791-0	*レンチ, チルトロッドガイド *Wrench, Tilt Rod Guide	-	-	-	-	-	-	-	-	-	1	1	1	
9-A-2	3B7-72792-0	*レンチ, トリムロッドガイド *Wrench, Trim Rod Guide	-	-	-	-	-	-	-	-	-	1	1	1	
9-A-3	3B7-72794-0	*テストスタンド, ハ°ワトリム & チルト *Test Stand, Power Trim & Tilt	-	-	-	-	-	-	-	-	-	1	1	1	
9-A-4	3C8-72791-0	レンチ, チルトロッドガイド Wrench, Tilt Rod Guide	-	-	-	-	-	-	-	1	-	-	-	-	

その他  
Fig. 10-A OTHERS



見出番号 Ref. No.	部品番号 Part No.	部 品 名 Part Name	個 数												備考 Remarks	
			M 2.5 A -M 3.5 A	M 3.5 B	M 5 B	M 8 B	M 9.9 B2 ↓ M 18 C2	M 25 C2 -M 30 A3	M 35 C	M 40 D	M 45 A2 ↓ M 70 D	M 60 B	M 80 A	M 120 A		
10-A-1	353-01512-0	シャックル Shackle	-	-	-	-	-	-	-	-	1	-	-	-		
10-A-2	353-72247-1	ハットスタンド Power-Head Stand	-	-	-	-	-	-	-	-	1	1	1	1		
10-A-3	353-72253-0	スナップ リンク プライヤ Snap Ring Plyer	-	-	-	-	-	-	-	-	1	-	-	-		
10-A-4	353-72252-0	プロペラシャフトハウジング プーラーアッシー Propeller Shaft Housing Puller Ass'y	-	-	-	-	-	-	-	-	1	1	1	1		
10-A-5	353-72254-0	ツールボックス Tool Box	A R													

MEMO

スペシャルツール  
SPECIAL TOOL

ハーツナソハ - 索引  
INDEX (CLASSIFIED BY PART NO.)

1991.10

部品番号 Part No.	見出番号 Ref. No.	部品番号 Part No.	見出番号 Ref. No.	部品番号 Part No.	見出番号 Ref. No.	部品番号 Part No.	見出番号 Ref. No.
309-72214-0	1-A-1	350-72232-0	3-A-4	3B2-62415-0	4-A-38	3C7-72766-0	4-A-42
332-60002-0	6-A-5	350-72245-0	6-A-6	3B2-72256-0	4-A-2	3C7-72767-0	4-A-36
332-72215-0	2-A-1	350-72702-5	4-A-24	3B2-72727-0	6-A-2	3C7-72768-0	4-A-41
336-72214-1	1-A-2	350-72703-0	4-A-10	3B7-72224-0	5-A-2	3C7-72770-0	4-A-37
345-72215-0	2-A-2	350-72704-0	4-A-5	3B7-72231-0	3-A-3	3C7-72783-0	1-A-3-2
345-72224-1	5-A-1	350-72705-0	4-A-9	3B7-72232-0	3-A-7	3C8-72701-0	4-A-3
345-72227-0	8-A-1	350-72705-5	4-A-25	3B7-72245-0	6-A-14	3C8-72704-0	4-A-33
345-72228-0	8-A-2	353-01512-0	10-A-1	3B7-72250-0	6-A-27	3C8-72704-5	4-A-34
345-72229-0	8-A-8	353-72215-0	2-A-3	3B7-72701-0	4-A-16	3C8-72791-0	9-A-4
345-72232-0	3-A-6	353-72229-0	8-A-9	3B7-72702-0	4-A-17	910191-0625	6-A-24
345-72703-0	4-A-14	353-72231-0	3-A-2	3B7-72705-0	4-A-22	910191-0830	6-A-24
345-72704-5	4-A-29	353-72245-1	6-A-8	3B7-72709-0	4-A-32	910191-0835	6-A-24
345-72705-0	4-A-13	353-72247-1	10-A-2	3B7-72710-0	4-A-31	910194-0880	4-A-39
345-72705-5	4-A-30	353-72248-0	8-A-5	3B7-72719-0	5-A-9	910194-8110	4-A-43
345-72723-0	6-A-3	353-72249-0	2-A-4	3B7-72720-0	6-A-23	930191-0800	6-A-18
345-72761-0	7-A-4	353-72250-0	6-A-26	3B7-72723-0	6-A-9	930191-1000	6-A-21
345-72762-0	7-A-3	353-72251-0	6-A-28	3B7-72724-0	6-A-10	930191-1000	7-A-7
345-72763-0	7-A-1	353-72252-0	10-A-4	3B7-72727-0	6-A-22	931191-1000	5-A-8
345-72771-0	7-A-5	353-72253-0	10-A-3	3B7-72729-0	6-A-25	940191-0800	1-A-3-4
345-72772-0	7-A-6	353-72254-0	10-A-5	3B7-72731-0	5-A-3	940191-0800	4-A-40
346-72229-0	8-A-7	353-72701-0	4-A-15	3B7-72732-0	5-A-5	940191-0800	6-A-17
346-72231-0	3-A-1	353-72703-0	4-A-21	3B7-72733-0	5-A-6	940191-1000	6-A-20
346-72232-0	3-A-5	353-72704-0	4-A-18	3B7-72734-0	6-A-12	941392-1000	5-A-7
346-72245-0	6-A-7	353-72705-0	4-A-20	3B7-72735-0	4-A-19		
346-72701-5	4-A-23	353-72725-0	6-A-19	3B7-72735-0	6-A-11		
346-72702-0	4-A-4	353-72732-0	5-A-4	3B7-72740-0	6-A		
346-72703-0	4-A-12	361-72760-0	7-A	3B7-72781-2	1-A-3-1		
346-72703-5	4-A-27	369-72217-0	8-A-3	3B7-72785-0	1-A-3-3		
346-72704-0	4-A-6	369-72218-0	8-A-4	3B7-72786-0	1-A-3-5		
346-72705-0	4-A-11	369-72256-0	4-A-1	3B7-72790-0	9-A		
346-72705-5	4-A-26	369-72727-0	6-A-2	3B7-72791-0	9-A-1		
346-72706-0	4-A-8	369-72730-0	6-A-1	3B7-72792-0	9-A-2		
346-72707-0	4-A-7	3A3-72245-0	6-A-13	3B7-72794-0	9-A-3		
346-72708-0	4-A-28	3A3-72713-0	6-A-4	3C7-72211-0	1-A-3		
346-72761-0	7-A-2	3A3-72726-0	6-A-15	3C7-72700-0	4-A		
350-72229-0	8-A-6	3A3-72727-0	6-A-16	3C7-72765-0	4-A-35		



